

# ЧЕЛОВЕЧЕСКИЕ РАСЫ



# **РАСА** - *от итальянского Razza - род, порода, племя.*

- ◎ Современное человечество представлено единым биологическим видом *Homo sapiens*.
- ◎ Вид состоит из 3 крупных рас, каждая из которых делится на несколько малых.
- ◎ Человеческие расы складывались в течение сотен тысяч лет под влиянием географических, климатических и социальных факторов.

# Вид Человек разумный (*Homo sapiens*)

Европеоидная  
(евразийская)



Монголоидная  
(азиатско-американская)

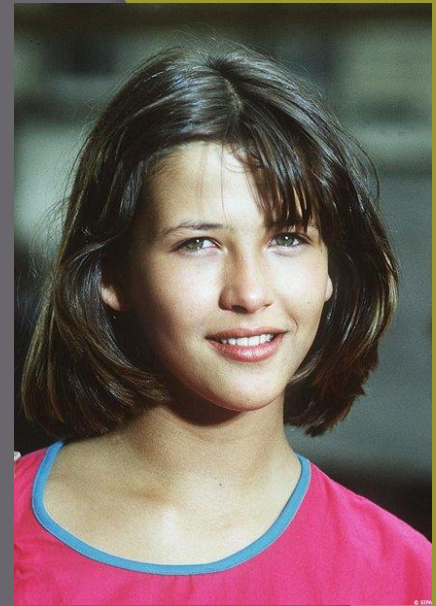


Австрало-негроидная  
(экваториальная)

# Европеоидная раса

Характеризуется:

- ⦿ светлой кожей
- ⦿ мягкими прямыми или волнистыми волосами
- ⦿ горизонтальным разрезом глаз
- ⦿ умеренно или сильно развитым волосяным покровом на лице и груди у мужчин
- ⦿ заметно выступающим носом
- ⦿ прямым или несколько наклонным лбом



# Европеоидная раса

## ◎ Северные формы

- Атланти-балтийская
- Беломорско-балтийская



*Дало-фальская*



*Брюнн*

## ◎ Переходные (промежуточные) формы

- Альпийская
- Среднеевропейская
- Восточноевропейская



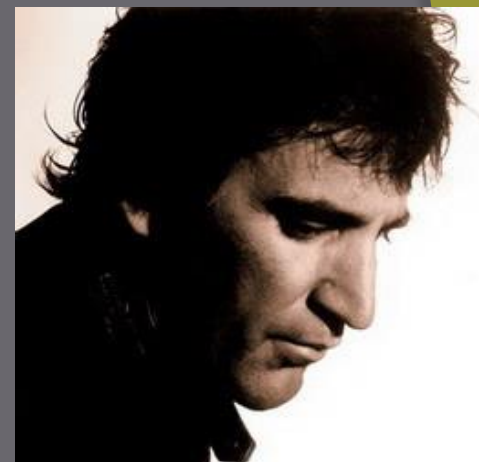
*Альпийская*

# Европеоидная раса

## Южные формы

- Средиземноморская
- Индо-афганская
- Балкано-кавказская
- Переднеазиатская (арменоидная)
- Памиро-ферганская

*Северо-индийская*



*Бискайская*



*Арменоидная*

# Монголоидная раса



- ◎ цвет кожи от смуглого до светлого
- ◎ волосы темные, часто жесткие и прямые
- ◎ выступание носа небольшое
- ◎ глазная щель имеет косой разрез
- ◎ значительно развита складка верхнего века, есть складка, прикрывающая внутренний угол глаза(эпикантус)
- ◎ слабый волосяной покров

# Монголоидная раса

- ◎ Азиатская ветвь монголоидных рас
  - Континентальные монголоиды
  - Арктическая раса
  - Тихоокеанские монголоиды
- ◎ Американские расы

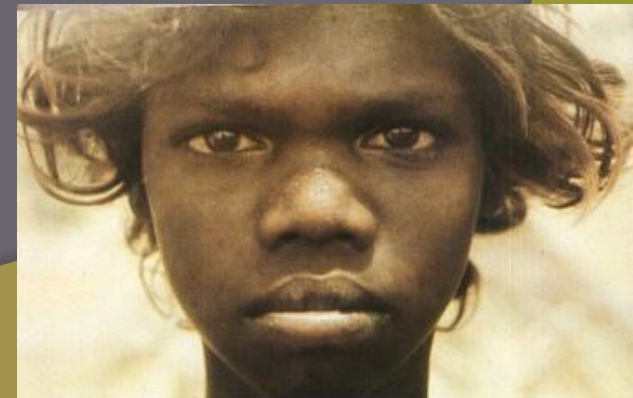




# Экваториальная раса (австралоидная и негроидная)

Характеризуется:

- темной пигментацией кожи, волос и глаз
- курчавыми или широковолнистыми волосами
- нос широкий, маловыступающий
- выдается нижняя часть лица



# Австралоидные (океанические) расы

- Веддоиды
- Австралийцы
- Айны
- Папуасы и меланезийцы
- Негритосы



*Папуасы*



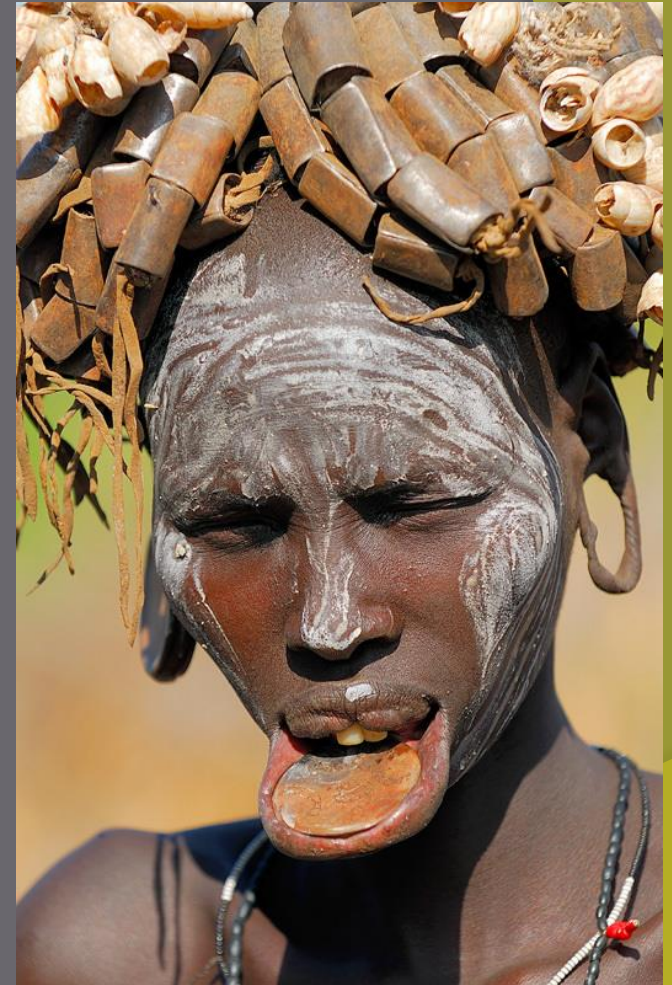
*Австралийцы*

# Негроидные (африканские) расы

- ⦿ Негры
- ⦿ Негриллы (пигмеи)
- ⦿ Бушмены и готтентоты

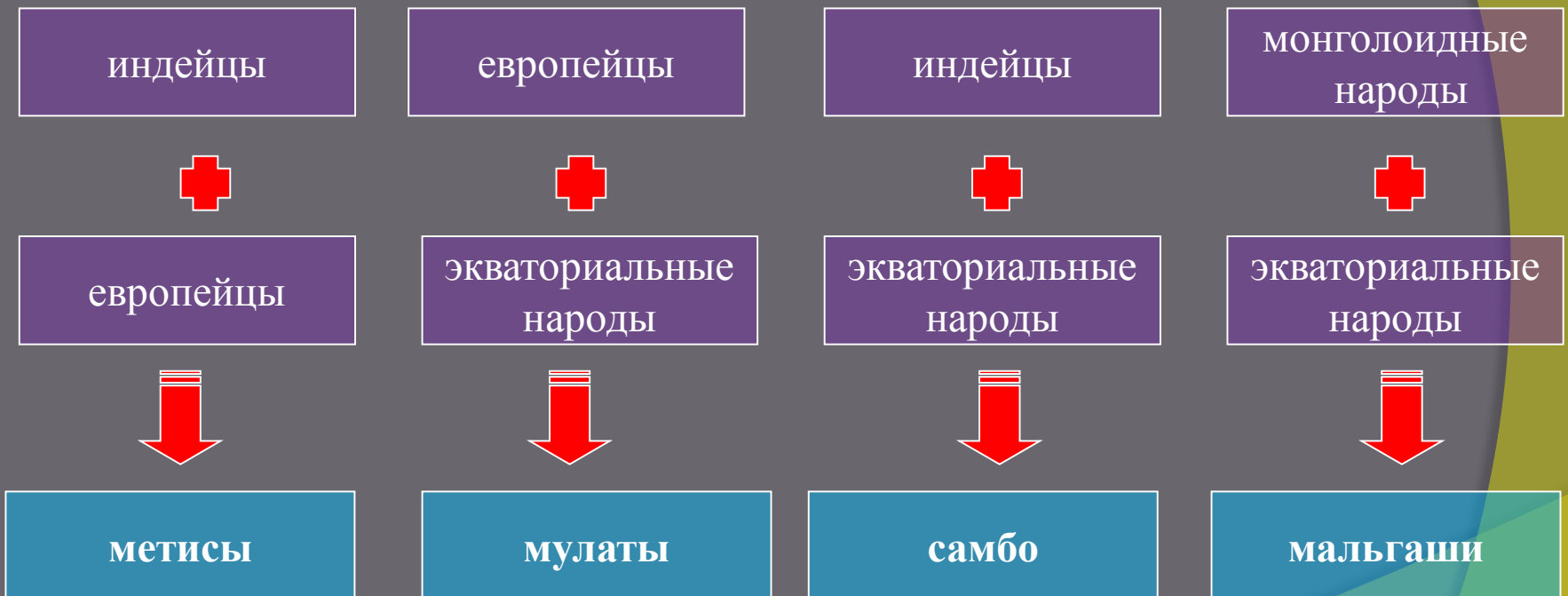


*Пигмеи*



*Негры*

# Видовое единство человечества - смешанные расы



**Человеческая раса** – исторически сложившаяся группа людей, характеризующаяся общностью происхождения, территорией проживания, общими морфологическими и физиологическими наследственными особенностями, традициями и обычаями.